

**ВЫПИСКА**  
 из единого государственного реестра объектов капитального строительства

18 августа 2006г.

24 марта 2006г.

По результатам обследования в натуре от  
 Департаменту земельных и имущественных отношений г.Новосибирска  
(фамилия, имя, отчество физического лица или полное наименование юридического лица)

50 : 401 : 001 : 007253250 : 0001 : 20004

к-3644

54 : 35 : 052315 : 02 : 50 : 401 : 001 : 007253250 : 0001 : 20004

г. Новосибирск

ул. Сибиряков-Гвардейцев

дом № 5

**Состав, основные характеристики, техническое состояние, оценка объекта**

Литера на плане	Наименование объекта (строение, помещение, сооружение)	Инвентаризационная стоимость с учетом износа в ценах 2006 г.	Материал стен	% износа	Площадь помещения м <sup>2</sup>	Примечание
IV	Помещение учреждения в подвале	--	кирпичные	36	85,6	Изменение площади помещения на 0,7 м2 за счет внутренней перепланировки, уточнения размеров
	5 - этажного жилого дома с подвалом					
	<b>Итого :</b>	--			85,6	

В том числе составляющие объекта, разрешение на возведение которых, либо акт приемки в эксплуатацию на которые не предъявлены

№ п/п	Наименование	сумма процентов
	<b>Итого :</b>	

**Сведения о принадлежности**

№ п/п	Наименование собственника (владельца)	Доля в праве	Основания принадлежности

Сведения о наличии или отсутствии запрещения или ареста на объект

**ареста и запрещения нет**

Уполномоченное лицо ФГУП "Ростехинвентаризация"

Исполнитель

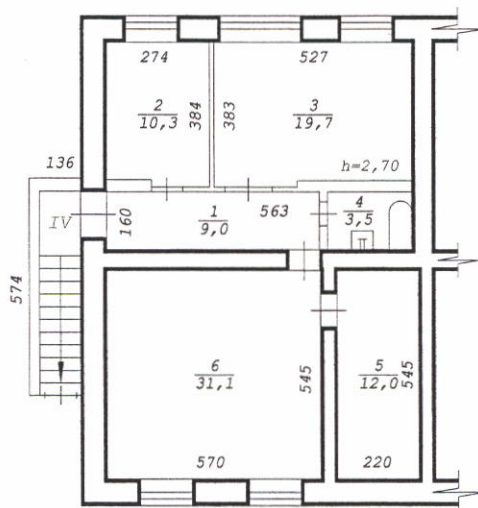
Крисанова С.И.

/Ботвинко В.В./



086894 \*

# Фрагмент плана подвала



Новосибирский филиал ФГУП "Ростехинвентаризация"		
Лист № 1	Поэтажный план на строение лит. <u>IV</u> ул. <u>Сибиряков-Гвардейцев</u> № <u>5</u> г.Новосибирск	M1:200
Дата	Исполнитель	Ф.И.О.
24.03.06	инженер	Толкишевская
	Инж. бригад.	Извекова Л.А.
	Рук. группы	Гребнева Е.Т.



# Экспликация

к поэтажному плану здания (строения), расположенного в Новосибирске  
по улице (переулку) Сибиряков-Гвардейцев № 5

Дата записи и литер по плану	Этаж	Номер по плану	Назначение частей помещения	Формула подсчета площади по внутреннему обмеру	Площадь, м <sup>2</sup>		Высота помещений по внутреннему обмеру, м	Самовольно возведенная или переоборудованная площадь, м <sup>2</sup>
					Учрежденческая			
					помещений	в т.ч. полезная		
1	2	3	4	5	6	7	8	9
24.03.2006								
IV	Подвал	1	Коридор		9,0	9,0	2,70	
		2	Кабинет		10,3	10,3		
		3	Кабинет		19,7	19,7		
		4	Сан. узел		3,5	3,5		
		5	Подсобное		12,0	12,0		
		6	Кабинет		31,1	31,1		
		<b>Итого по лит. IV:</b>					<b>85,6</b>	<b>85,6</b>

Примечание: Надписания наименования пустой ячейки производится при заполнении экспликации по назначению помещения.